

Baubereich

Fussweg nach Baufortschritt umlegen

Baubereich

Fussweg nach Baufortschritt umlegen

Haltestelle Kunstmuseum vom 21.01.2019 bis 15.02.2019 aufgehoben

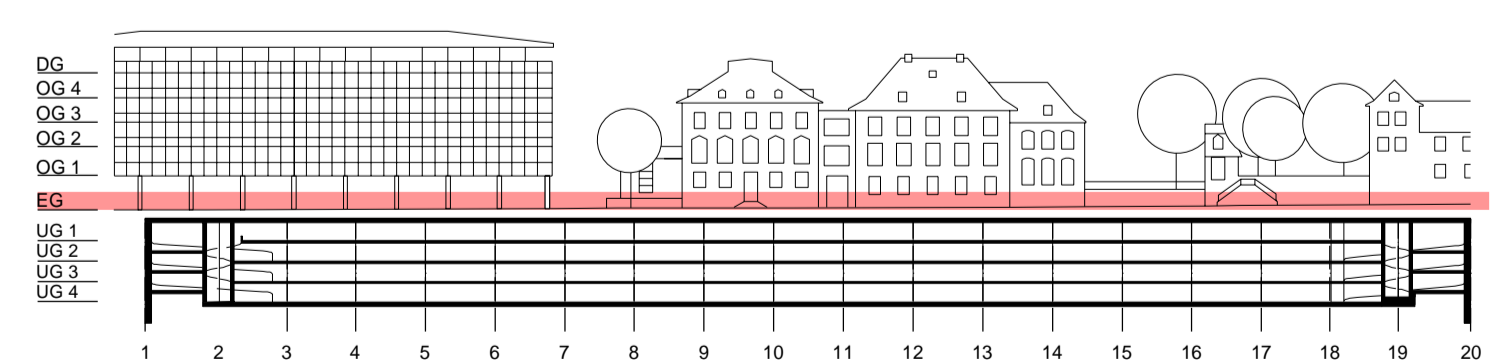
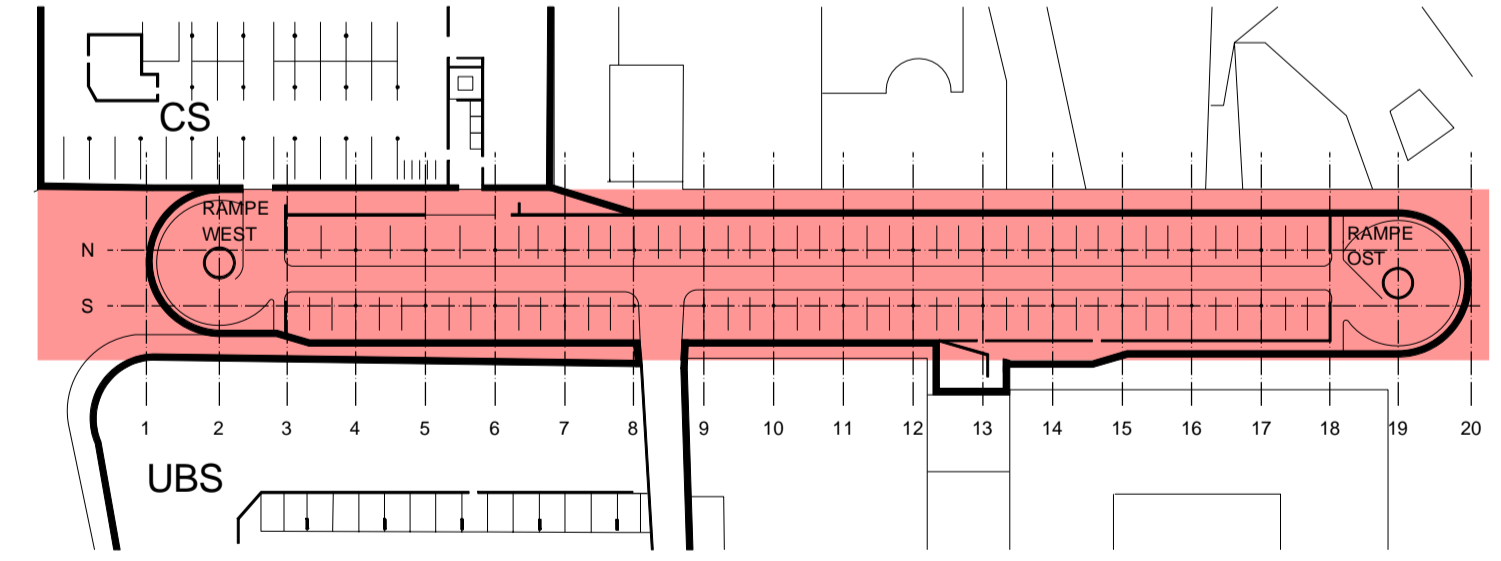
Baubereich

Fussweg nach Baufortschritt umlegen

Installationsplatz

- Legende:**
- Verkehrsfläche
 - Fussweg
 - Baubereich
 - Abschränkung

Index	Datum	Verfasser	Änderungen	Index	Datum	Verfasser	Änderungen



Auftraggeber
Credito Suisse Finanz AG
Kärlbergstrasse 4
4050 Basel

Tätigkeitsbereich
Impenia Bau AG
Bundesstrasse 211
4050 Basel

Architekten
Stefan Meyer Architekten AG
Rappstrasse 1
4050 Basel

Datum: 30.11.2018
Format: 1:470 + 594
Verfasser: WH
Plan-Nr. / Item: 1026-428-01 - 30022

Parking Kunstmuseum
St. Alban-Graben 34, 4051 Basel

Ausführungsprojekt
Übersicht Bauarbeiten St. Alban Graben
14.01.2019 bis Ende März 2019

1:200
PKM-UMG-PK-00-30022